



FLUJOMETRO SA 91 C.E.

(MOD. SA 91 C.E.)



Esta serie de instrumentos ha sido diseñada para medir el caudal instantáneo de fluidos (lt / H).

Los valores de flujo medibles varían desde fracciones de m³ / ha 50 m³, con una precisión de medición que puede alcanzar hasta 1% del valor de escala completa. La sensibilidad del instrumento también es muy alta: es posible medir un caudal igual a 1/10 que el nominal.

CARACTERÍSTICAS TÉCNICAS:

El instrumento debe montarse en posición vertical. La dirección del fluido es de abajo hacia arriba.

Rango de medición: 1-10.

Precisión: ±1% f.s.

Temperatura de funcionamiento: el fluido a medir puede tener una temperatura entre -10 y + 300 ° C.

Longitud de escala: 120 mm.

Material de construcción: las piezas en contacto con el fluido están en AISI 316. Carcasa del indicador en AISI 304.
Grado de sello del indicador IP 55.

Conexiones: roscado según normas alimentarias: DN - SMS - ABRAZADERA - GAS Bidas PN 10 - PN 16 - UNI 2223.

Garantía: 5 años en cono y flotador.

Caja estanca: Ø 150 mm

Flujo lt / h:

DN 25 - 100/1000

DN 25 - 200/2000

DN 40 - 200/2000

DN 40 - 300/3000

DN 40 - 500/5000

DN 50 - 800/8000

DN 50 - 2000/16000

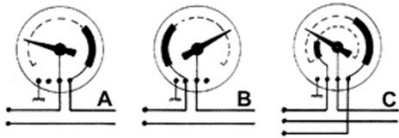
DN 65 - 2500/25000

DN 80 - 5000/50000

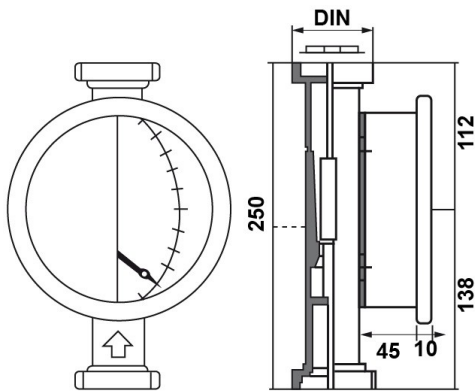


Flowmeter SA 91 C.E. has the same characteristics as the SA 91 but with:

- 1 contact of min
- 2 contact of max
- 3 contacts of min. and max. adjustable on the whole scale

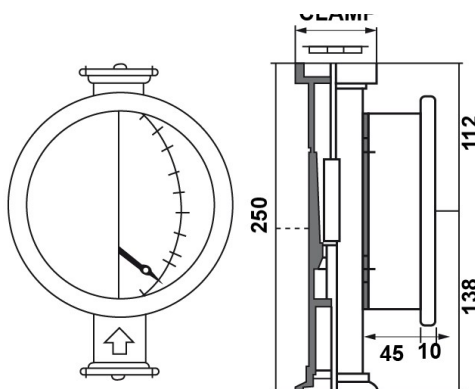


A: Contatto di massima in chiusura
 B: Contatto di minima in chiusura
 C: 1 contatto di max., 1 contatto di min. in chiusura



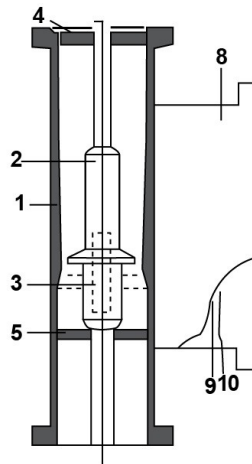
| DN | PORTATA l/h DA | A |
|----|-------------------|--------|
| 25 | 100 | 1.000 |
| | 200 | 2.000 |
| 40 | 200 | 2.000 |
| | 300 | 3.000 |
| 50 | 500 | 5.000 |
| | 800 | 8.000 |
| 65 | 2.000 | 16.000 |
| | 2.500 | 25.000 |
| 80 | 5.000 | 50.000 |

DIN



| CLAMP | PORTATA l/h DA | A |
|--------|-------------------|--------|
| 1" 1/2 | 100 | 1.000 |
| | 200 | 2.000 |
| 2" | 200 | 2.000 |
| | 300 | 3.000 |
| 2" 1/2 | 500 | 5.000 |
| | 800 | 8.000 |
| 3" | 2.000 | 16.000 |
| | 2.500 | 25.000 |
| 4" | 5.000 | 50.000 |

CLAMP



| | |
|----|----------------------|
| 1 | Corpo del misuratore |
| 2 | Galleggiante |
| 3 | Magnete |
| 4 | Guida superiore |
| 5 | Guida inferiore |
| 8 | Custodia indicatore |
| 9 | Scala |
| 10 | Indice |

INTERNO

Certificados:

Certificación de materiales

Certificación MOCA (materiales en contacto con alimentos - a pedido)

Certificado de calibración del medidor de flujo (lista de valores medidos individuales; 5 puntos de medición)

Información del pedido:

Flujo / Conexión a proceso / Tamaño de tubería / Piezas / Peso específico del producto / Certificados